

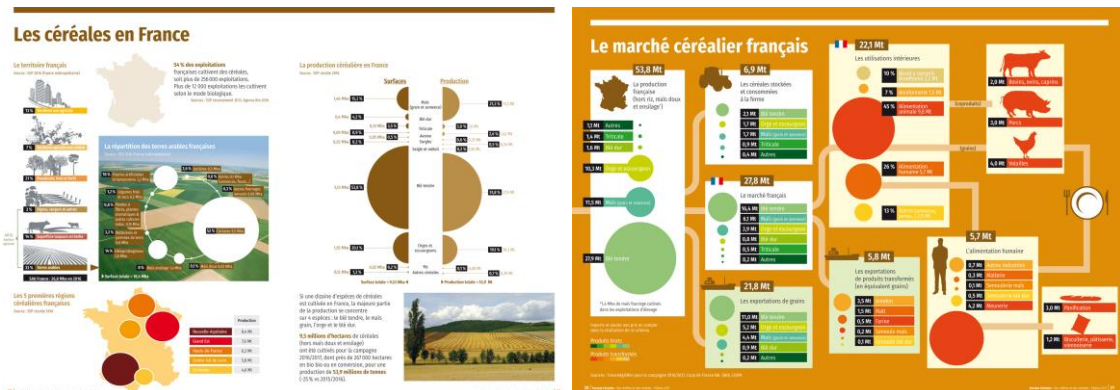
→ Vient de paraître

## Des chiffres et des céréales Édition 2017

Passion Céréales vient de publier la nouvelle édition de son livret « **Des chiffres et des céréales – L'essentiel de la filière** », qui recense l'ensemble des chiffres clés, de la production à la consommation, des différentes filières céréalières : blé tendre, farine, pain, biscuits & biscottes ; blé dur, semoule, pâtes et couscous ; maïs, maïserie et maïs doux ; orge, malt, bière ; alimentation animale ; amidon ; bioéthanol ; riz.

Chaque année, ce sont **11 millions d'hectares**, soit la moitié du sol labourable français, qui sont cultivés en céréales par **270 000 exploitations agricoles**. De par son ancrage territorial et historique, son dynamisme économique et sa capacité à valoriser des savoir-faire souvent régionaux, la filière céréalière représente un important réservoir d'emplois non délocalisables. Avec une valeur ajoutée de près de **21 milliards d'euros** et **450 000 emplois**, elle contribue, de la production à la 2<sup>nd</sup>e transformation, à une économie nationale performante.

Dans ce livret, de nombreux chiffres, cartes et graphiques permettent également de situer la place occupée par les céréales dans le monde, en Europe et en France, d'aborder la question de la commercialisation des grains et d'entrer dans le détail des différentes utilisations : alimentation humaine, alimentation animale et autres usages industriels des céréales.



À retrouver également dans cette édition l'incontournable convertisseur des céréales, qui transforme les chiffres « bruts » en baguettes, verres de bière et autres paquets de biscuits, proposant ainsi une manière originale et concrète d'appréhender les chiffres et de leur donner du sens :

- 1 hectare de blé tendre permet de fabriquer 25 000 baguettes de 250 g ou 900 000 biscuits petit-beurre ;
- 1 hectare de blé dur permet de fabriquer 7 700 paquets de pâtes de 500 g ;
- 1 hectare d'orge de brasserie permet de produire 35 000 litres de bière soit 140 000 verres de 25 centilitres ;
- 1 hectare de maïs permet de fabriquer 50 000 paquets de pop-corn de 100 g ;
- 1 hectare de céréales permet de fabriquer 13 tonnes d'aliments pour animaux.

Retrouvez la version électronique de la brochure sur [publications.passioncereales.fr/chiffres-cereales-2017](http://publications.passioncereales.fr/chiffres-cereales-2017)

Retrouvez les chiffres de la filière céréalière sur [www.passioncereales.fr/la-filiere/la-filiere-en-chiffres](http://www.passioncereales.fr/la-filiere/la-filiere-en-chiffres)

- Visuels HD disponibles sur demande -

### A propos de Passion Céréales

Passion Céréales est une interface d'information qui ouvre des espaces de dialogue et d'échange entre les acteurs de la filière céréalière, du monde végétal agricole, du monde scientifique et de la société civile, pour relever les enjeux d'une société durable. Elle a pour mission d'informer sur les céréales et les produits qui en sont issus, ainsi que sur le métier de producteurs de céréales.

### CONTACTS PRESSE

#### De Bouche à Oreilles

Claire Bouc : 06 84 59 91 21

[claire.bouc@de-bouche-a-oreilles.com](mailto:claire.bouc@de-bouche-a-oreilles.com)

#### Passion Céréales

Antoine Part : 01 44 31 10 50

[a.part@passioncereales.fr](mailto:a.part@passioncereales.fr)

Pour plus d'information

[www.passioncereales.fr](http://www.passioncereales.fr) et suivez-nous sur Twitter @passioncereales