



Actualisation des chiffres clefs de la filière céréalière

Passion Céréales vient de publier la nouvelle édition du livret « Des chiffres et des céréales - L'essentiel de la filière », actualisé avec les données de la récolte 2019. Il brosse le portrait complet de la filière à travers des chiffres clés de la production des différentes céréales (blé tendre, blé dur, orge, maïs, riz...) à leur transformation. Tonnages, surfaces, litres, emplois, valeur ajoutée, nombre d'entreprises, cartes et graphiques : de nombreux indicateurs sont proposés, avec cette année un focus important sur l'export.

Une filière cruciale dans notre économie

Chaque année, près de **9 millions d'hectares**, soit la moitié des terres cultivées en France, produisent des céréales sur **près de 245 000 exploitations agricoles**. Avec 440 000 emplois, un ancrage territorial et patrimonial fort, et des savoir-faire précieux, la filière céréalière compte pour l'économie nationale et régionale.

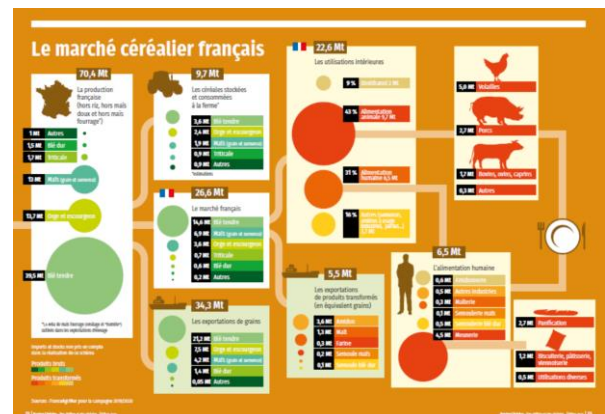
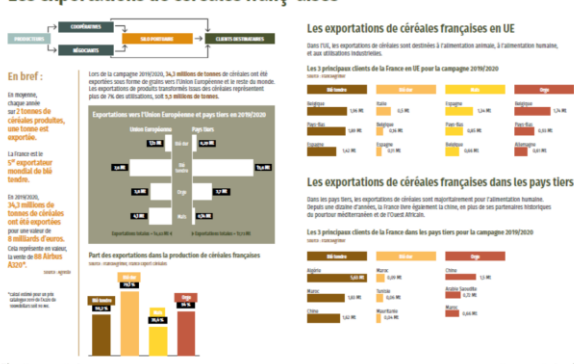
La performance de cette filière se distingue également aux niveaux européens et internationaux, avec de bons classements :

- **1^{er} producteur de céréales de l'Union Européenne**, avec une récolte de 70,4 Mt
- **2^{ème} producteur de blé dur d'Europe** (après l'Italie), avec une production de plus de 1.5 Mt
- **1^{er} producteur européen d'orge brassicole**, grâce à une production d'orge de 11 Mt
- **2^{ème} producteur européen de maïs grain** après la Roumanie avec une récolte de 13 Mt, 1^{er} producteur européen de maïs popcorn, 1^{er} producteur européen et 1^{er} exportateur mondial de maïs semence
- **1^{er} exportateur européen de blé tendre**, avec 21 Mt exportées
- **1^{er} exportateur mondial de malt** avec 1,2 Mt exportées
- **1^{er} producteur d'amidon de l'Union Européenne** avec 3,1 Mt

Un outil de communication précis et détaillé

Dans cette nouvelle édition, sont présentés de nombreux chiffres, cartes et graphiques pour mieux situer la place occupée par les céréales dans le monde, en Europe et en France. Une nouveauté de cette édition 2020 : un focus important sur l'export, activité qui concerne près d'une tonne sur deux, et sur les modalités de transport des céréales (routier, ferroviaire, fluvial).

Les exportations de céréales françaises



Retrouvez la version numérique de la brochure sur le site : <https://publications.passioncereales.fr/chiffres-cereales-2020>
Les versions papier des brochures vous seront envoyées dans les prochaines semaines

A propos de Passion Céréales

Passion Céréales est une interface d'information qui ouvre des espaces de dialogue et d'échange entre les acteurs de la filière céréalière, du monde végétal agricole, du monde scientifique et de la société civile, pour relever les enjeux d'une société durable. Elle a pour mission d'informer sur les céréales et les produits qui en sont issus, ainsi que sur le métier de producteurs de céréales.

CONTACTS PRESSE

Elise Fornero : 06 63 55 70 78
elisefornero@forelconseil.com
Déborah Zeitoun : 06 25 69 87 59
deborahzeitoun@dz-conseil.com

Pour plus d'information

www.passioncereales.fr et suivez-nous sur Twitter @passioncereales

Passion Céréales

Mathilde Toulet : 06 58 51 78 02
m.toulet@passioncereales.fr